



centro sportivo italiano  
comitato provinciale di udine



# CORSA CAMPESTRE

**DOMENICA 27 GENNAIO 2012**

**8° memorial Roberto Girardi**

## VILLALTA di FAGAGNA

(18° cross del Castello)

### AQUILE FRIULANE - CHEI DE VILE

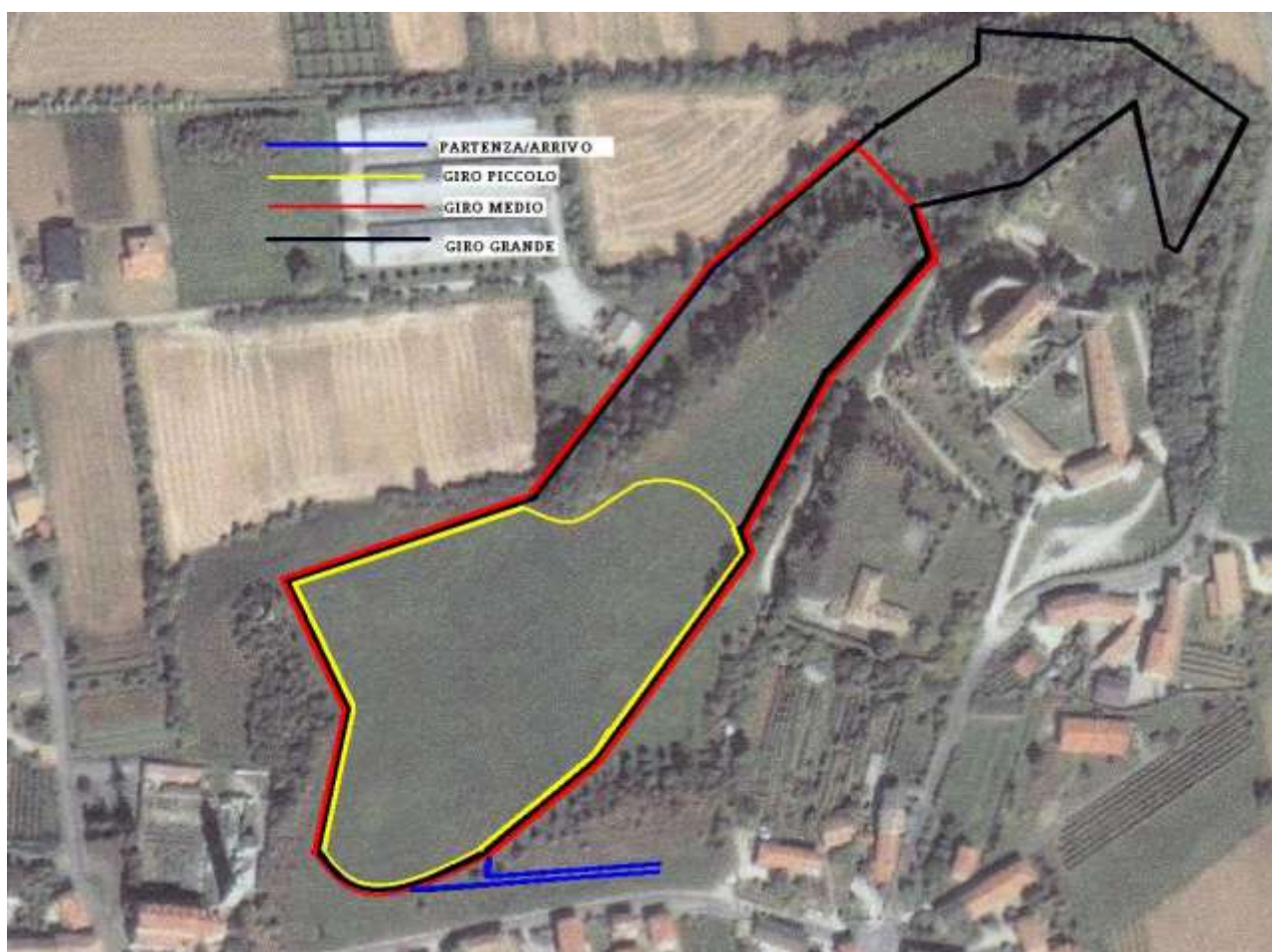
Con il patrocinio del Comune di Fagagna



#### PROGRAMMA

- ore 8.30 Ritrovo giurie e concorrenti in via della chiesa a Villalta
- ore 9.30 Inizio gare (prati tra la chiesa e il castello)
- ore 12.30 Distribuzione piatto caldo c/o Ricreatorio "Don Bosco"
- ore 13.15 Premiazioni di categoria e di Società

**Spogliatoi - gazebo sul campo di gara.**



Rettilineo partenza/arrivo      60+60 metri  
 Giro Piccolo                            640 metri  
 Giro Medio                                920 metri  
 Giro Grande                               1265 metri

1	Cuccioli F e M	1 giro piccolo	con rettilineo	760 m
2	Esordienti F	1 giro piccolo	con rettilineo	760 m
3	Esordienti M	1 giro piccolo	con rettilineo	760 m
4	Ragazze	1 giro medio	con rettilineo	1040 m
5	Ragazzi - Cadette	1 giro medio	con rettilineo	1040 m
6	Cadetti - Allieve	2 giri medi	con rettilineo	1960 m
7	Allievi Junior F - Senior F Amatori F A e B Veterane Femminili	3 giri medi	con rettilineo	2880 m
8	Junior Masc. Senior Masc. Amatori A Masc.	1 giro medio + 3 giri grandi	con rettilineo	4835 m
9	Amatori B Masc. Veterani Masc.	1 giro medio + 3 giri grandi	con rettilineo	4835 m